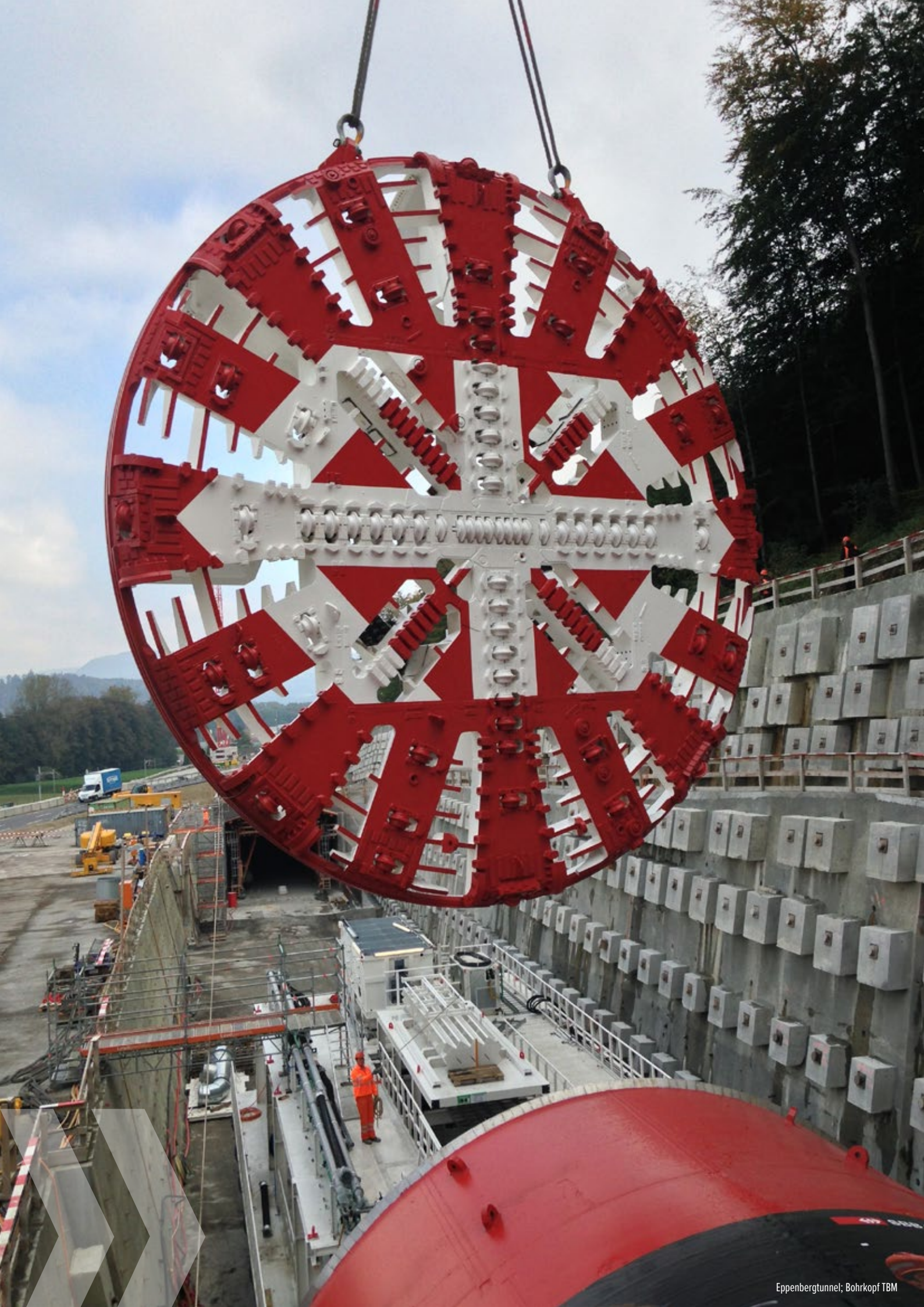


BAHN- INFRASTRUKTUR

ENGINEERING EXCELLENCE.



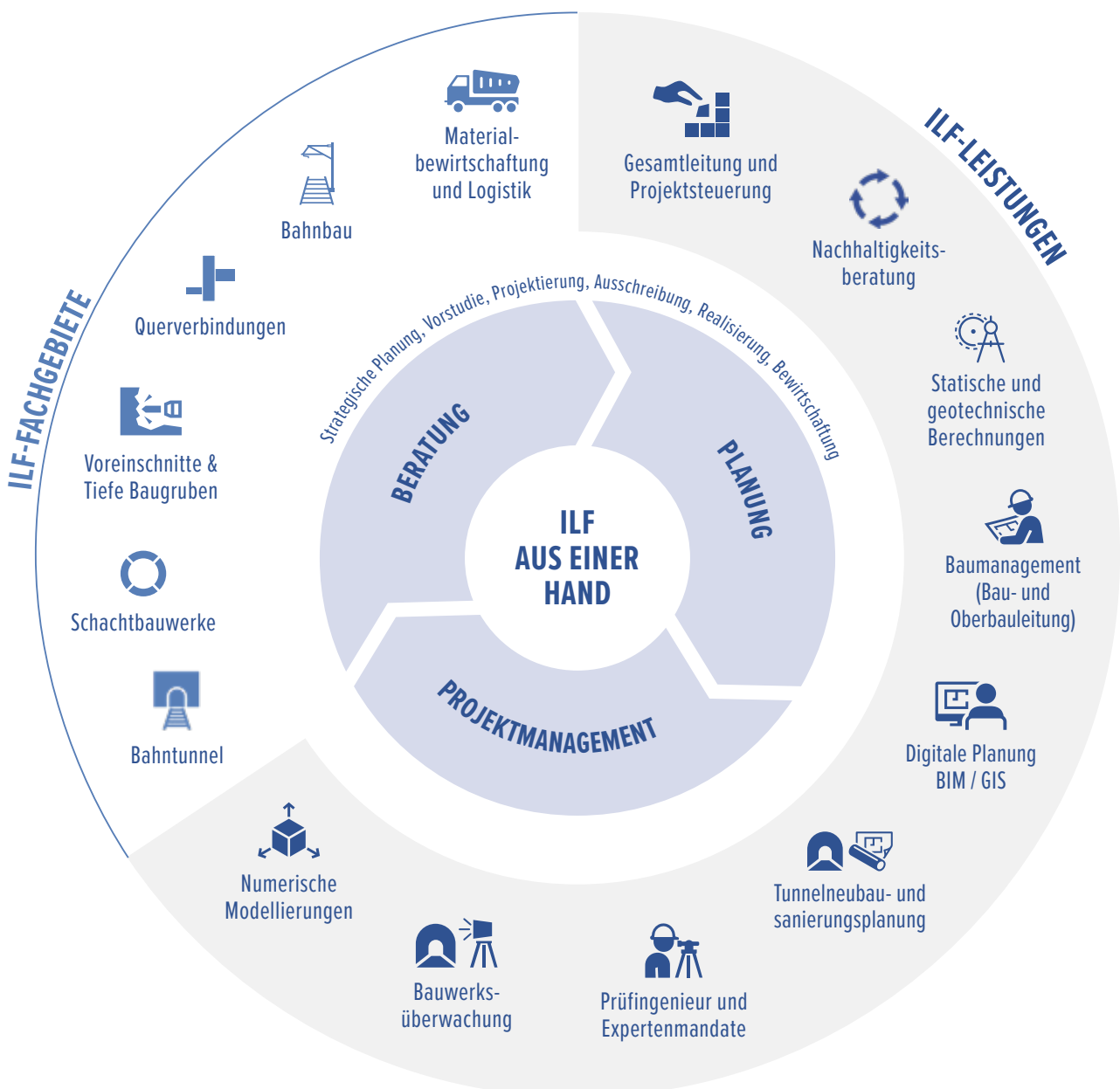
CONSULTING
ENGINEERS



BAHN- INFRASTRUKTUR

Die ILF Schweiz ist ein Ingenieur- und Beratungsunternehmen und Teil der international tätigen ILF-Holding. Seit bald 30 Jahren entwickeln wir über sämtliche SIA-Phasen massgeschneiderte Lösungen im Infrastrukturbereich.

Der Fachbereich Bahninfrastruktur steht für das Zusammenführen aller erforderlichen Fachbereiche des Bahnbaus. Zentrales Element bei den komplexen Grossprojekten sind dabei die Tunnelbauwerke. Dazu gehört die Materialbewirtschaftung und Logistik sowie der Einbau und die Inbetriebsetzung der Bahntechnik inkl. Koordination der Ausführenden und Fachdienste.



Seit 1993 ist die ILF Schweiz Ihr Projektpartner im Bereich Bahntunnel und Bahninfrastrukturanlagen. Mit unserem Know-How im Bereich Projektmanagement, Bauleitung und Tunnelbau überzeugen wir als Generalplaner und Fachplaner im Bereich Tunnelbau (Neubau und Sanierung) sowie bei der Unterstützung von ausführenden Unternehmen.

Wir decken alle Leistungen des gesamten Lebenszyklus der Bahninfrastruktur ab: Von der Projektstudie über die Ausführungsplanung, die örtliche Bauleitung und Inbetriebsetzung der Anlagen bis hin zur Erhaltungsplanung und Bauwerksüberwachung. Neben Lean-Management legen wir ebenfalls grossen Wert auf die Einhaltung von Nachhaltigkeitskriterien wie Kreislaufbewirtschaftung oder Querschnittsoptimierung des Betonvolumens.

Zu unseren Stärken in diesem Bereich gehören:

- » Gesamtprojektleitung, Projektmanagement und Bauleitung von komplexen Projekten
- » Fachtechnische Koordination und Integration der Fachdisziplinen zu einem Gesamtprojekt
- » Expertenwissen im Bereich konventioneller und mechanisierter Tunnelvortriebe aller Querschnitte und geologischen Formationen
- » Optimierung und Organisation der Logistik und Materialbewirtschaftung
- » Erfahrung in komplexen Projektstrukturen wie GU, GU+ oder TU



« Vor der Hacke ist es dunkel, wir bringen das Licht dorthin. »

Heiko Atzbacher
Fachbereichsleiter Bahninfrastruktur

PROJEKT-HIGHLIGHTS

Neu- und Ausbauprojekte

- Gotthard Basistunnel und Ceneri, ATG
- Tunnelkette Perschling, ÖBB
- Eppenbergtunnel, SBB
- Chestenbergstunnel, SBB
- Lötschbergscheitel- und Basistunnel, BLS
- Neustadtunnel (Durchgangsbahnhof LU), SBB
- Brüttenertunnel (Mehrspur Zürich-Winterthur), SBB
- Tunnel Fideris, RHB, Expertenmandat

Sanierungsprojekte

- Tunnel Schloss Laufen, SBB
- Stützbauwerke Thalwil, SBB
- Kerenzbergstunnel, SBB
- Richentunnel, SBB
- Weisensteintunnel (TU), BLS



Eppenbergtunnel; Einschub in Startröhre



Tübbinglager



Sprengvortrieb



Tunnelkette Perschling; TBM Zwischentransport

« Die Bahn ist ein nachhaltiges und zentrales Verkehrsmittel.»

Unsere Verkehrswege müssen immer leistungsfähiger werden. Neben dem Neubau sind auch der Unterhalt und die Substanzerhaltung oder Erweiterung erforderlich, um der wachsenden Nachfrage gerecht zu werden. Die genannten Herausforderungen erschliessen wir mit unserem Expertenwissen und unserem breiten Know-How als Generalplaner.

Unsere Erfahrungen konnten wir beim «Gotthard Basistunnel» als Sachverständiger, beim «Eppenbergtunnel» und «Brüttenertunnel» als Generalplaner einbringen. Die Projekte «Neustadttunnel» und zahlreiche kleinere Projekte, auch im Bereich Fahrbahn und Sanierung, runden unser Portfolio ab.

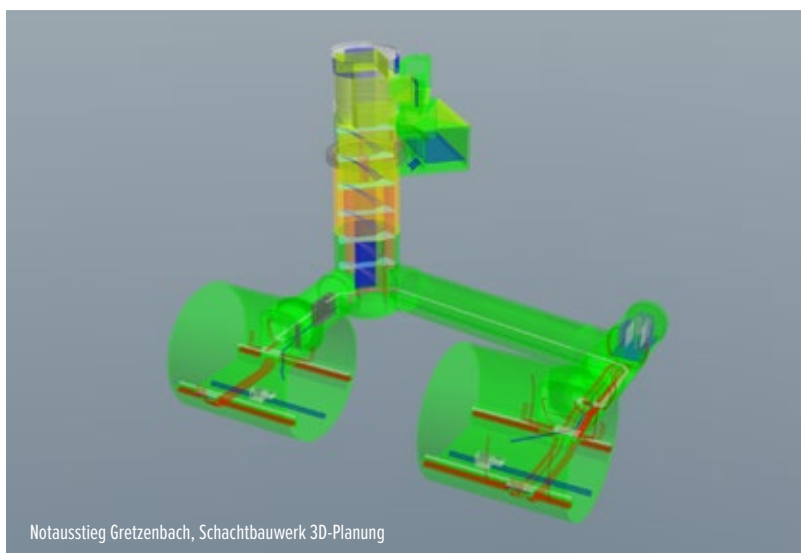
Bei uns steht die Digitalisierung im Mittelpunkt der Projekte. Wir setzen neue Massstäbe durch die Umsetzung modernster Planungs- und Projektführungsmethoden.

Ob im urbanen oder ländlichen Umfeld, unabhängig der Baumethode (konventionell, TBM, Tagbau), wir finden die richtige Lösung für die Umsetzung der Projekte. Bei aussergewöhnlichen Rahmenbedingungen können wir unsere Leistungen und Erfahrung voll zur Geltung bringen.

An den modernen Tunnelbau werden vermehrt nachhaltige Anforderungen gestellt. Infolgedessen optimieren wir unsere Projekte hinsichtlich Öko-Bilanz, mit SNBS oder infra-eco mit Fokus auf:

- » Schonung der Materialverbräuche
- » Förderung der Kreislaufwirtschaft
- » Optimierung des Ausbruchquerschnittes
- » umweltschonende Transporte
- » Reduktion von Emissionen
- » steigende Qualitäts- und Sicherheitsstandards

Die ILF Schweiz gestaltet die Zukunft der Bahnprojekte mit und bietet alle Leistungen aus einer Hand an. Wir begleiten die Projekte über sämtliche SIA-Phasen, auch die Inbetriebsetzung.





CONSULTING
ENGINEERS

sui.ilf.com