



PROJECTMANAGEMENT CONSULTANT HOCHBAU

ENGINEERING EXCELLENCE.



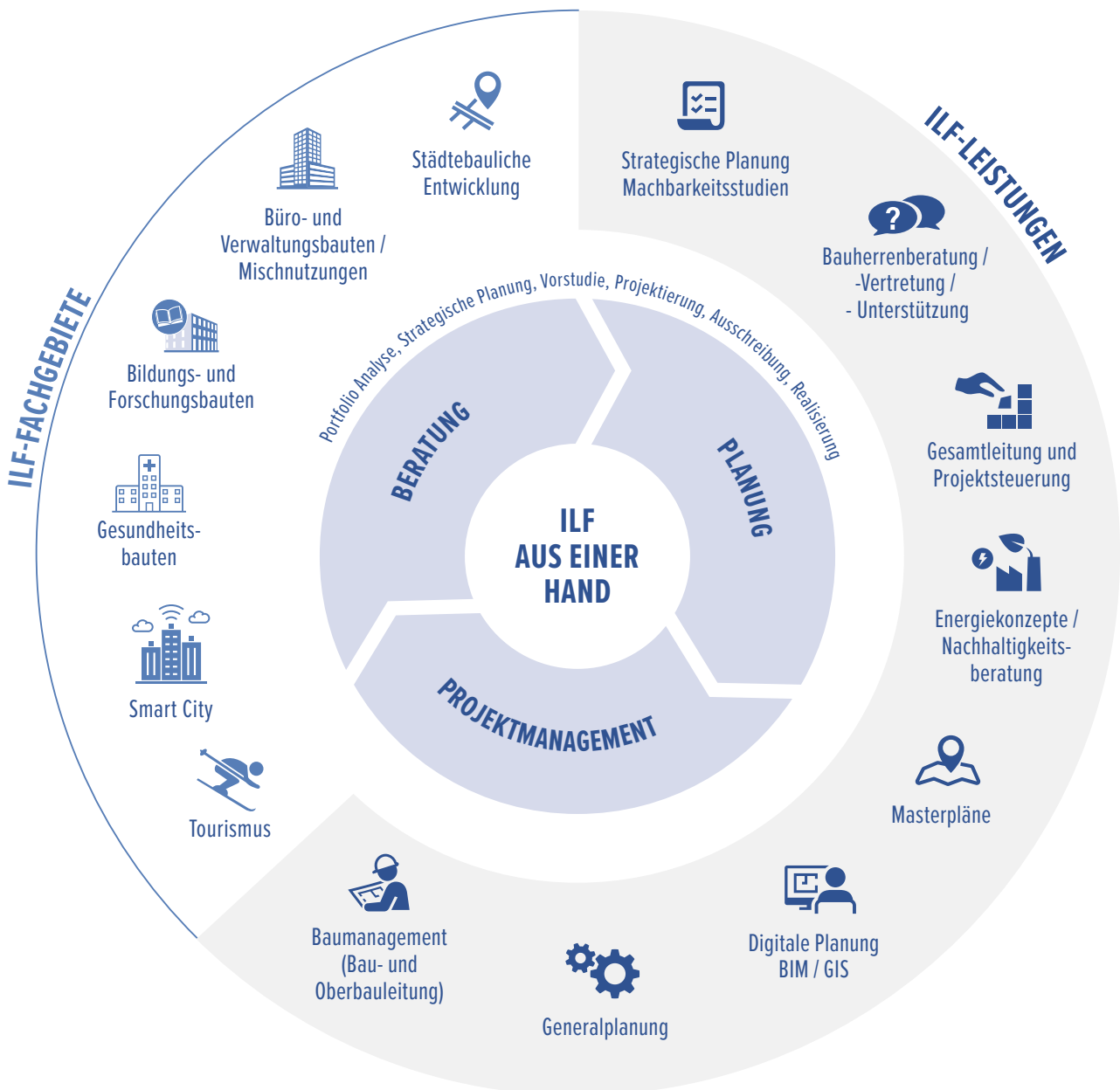
CONSULTING
ENGINEERS



PMC HOCHBAU

Die ILF Schweiz ist ein Ingenieur- und Beratungsunternehmen und Teil der international tätigen ILF-Holding. Seit bald 30 Jahren entwickeln wir über sämtliche SIA-Phasen massgeschneiderte Lösungen im Infrastrukturbereich.

Der Fachbereich Project Management Consultant Hochbau steht seinen Kunden mit Beratungs- und Projektmanagement-Dienstleistungen von komplexen Gebietsentwicklungs- und Hochbauprojekten zur Seite.



Seit über 10 Jahren steht der Fachbereich PMC Hochbau der ILF-Holding für eine nachhaltige, zukunftsorientierte Gebietsentwicklung und die Erstellung von High Performance Buildings für die Bedürfnisse der Gesellschaft von Morgen.

Die Zusammenarbeit mehrerer ILF Standorte ermöglicht unseren lokalen Experten, Know-How aus internationalen Projekten gezielt in der Schweiz einzusetzen.

Das PMC der ILF steht seinen Kunden mit Beratungs- und Projektmanagement Dienstleistungen in den Bereichen Portfolio, Komplexen Gebietsentwicklungen und Hochbauprojekten zur Seite.

Zu unseren Stärken in diesem Bereich gehören:

- » Multidisziplinäre Teams mit internationaler Erfahrung in komplexen Projekten
- » Auftraggeberzentrierte, gesamtheitliche und disziplinübergreifende Beratung
- » Professionelle Beschaffung von Leistungen im Bereich Real Estate für Auftraggeber
- » Konzepte und Simulationen zu BIM Projekten, neue Technologien (IoT), Energiesysteme, Klima und Umwelt



« think global,
act local »

Martin Rüfenacht
Fachbereichsleiter PMC Hochbau

PROJEKT-HIGHLIGHTS

Neu- und Ausbauprojekte

- Stadtentwicklung Town Town Wien, IWS Town Town AG
- Forum Donaustadt Wien, Swiss Town Consult Development GmbH
- Generalsanierung und Erweiterung Krankenhaus Hietzing, KAV Stadt Wien
- Multifunktionaler Bildungscampus Atzgersdorf, Stadt Wien
- Life Science Laborgebäude und Seminarzentrum Klosterneuburg, Institute of Science and Technology Austria



Shadag Sommer-Winter-Resort, Aserbaidschan



Stadtentwicklung Town Town, Wien



HF Campus Wien



Forum Donaustadt, Wien

Wegweisend sind unsere Kompetenzen in den Bereichen Projektmanagement, Ingenieurwesen, Energiekonzepte sowie in der Digitalisierung, um Lösungen zu erarbeiten, die Projektziele hinsichtlich Qualität, Kosten, Termine und Nachhaltigkeit erfüllen.

Masterpläne sind der erste Schritt, um visionäre Stadtentwicklungsideen umzusetzen. Bei der Erstellung eines Tourismuskomplexes in Shadag, Aserbaidschan diente der von uns konzipierte Masterplan sowie die Planung der Energieversorgung und -entsorgung zur Entwicklung des gesamten Gebietes. Im Anschluss übernahmen wir dazu die örtliche Bauleitung.

Mit Fokus auf die digitale Planung (Digitaler Zwilling, GIS, BIM) sowie Energie & Nachhaltigkeit leisteten gleich fünf Standorte der ILF-Holding einen massgebenden Beitrag für das neue Tourismusresort «Red Sea Project» in Saudi Arabien. Bei diesem Masterplan entwickelten wir das Konzept des Multi-Utility-Systems, die gesamte Energieversorgung und -entsorgung aus erneuerbaren Energien und begleiteten das Projekt bis zur Vergabe.

Mit unseren Energiekonzepten tragen wir bereits in den frühen Projektphasen zur Entwicklung profitabler und energieeffizienter Investitionen bei. Für Stadtquartiere und Areale als auch für einzelne Gebäude entwickeln wir umfassende Designkonzepte. Durch thermodynamische Simulationen und Lebenszykluskostenanalysen berücksichtigen wir die ökologischen und energetischen Aspekte sowie das Zusammenspiel zwischen Architektur, Haustechnik, Gebäudestruktur und Gebäudenutzung.

Gebäudespezifisch sehen wir Kreativität und Erfahrung als Garant für die erfolgreiche Umsetzung von multidisziplinären Projekten in Hinblick auf Technik, Funktionalität, Nachhaltigkeit, Umwelt und Ästhetik. Die Nutzung innovativer Technologien und Arbeitsmethoden ermöglicht es uns sowohl in der Projektsteuerung als auch in der Generalplanung und im Baumanagement anspruchsvolle Projekte umzusetzen:

- Multifunktionales Stadtprojekt TownTown in Wien bestehend aus 19 Gebäuden (Projektmanagement, Energiekonzept)
- Forum Donaustadt für Büro-, Gewerbe-, Hotel- und Wohnnutzung (Projektmanagement, Energiekonzept)
- Generalsanierung und Erweiterung des historischen und denkmalgeschützten Krankenhauses Hietzing in Wien (Generalplanung und Baumanagement)
- Betriebsgebäude der Trans Austria Gasleitung GmbH (Generalplanung und Baumanagement)
- Multifunktionaler Bildungscampus Atzgersdorf in Wien (Generalplanung, Energiekonzept)
- High-Tech Life Science Laborgebäude und Seminarzentrum IST Austria (Generalplanung)





CONSULTING
ENGINEERS

sui.ilf.com