

# SPEZIALPROJEKTE

Grabenlose Bauweise

ENGINEERING EXCELLENCE.



CONSULTING  
ENGINEERS



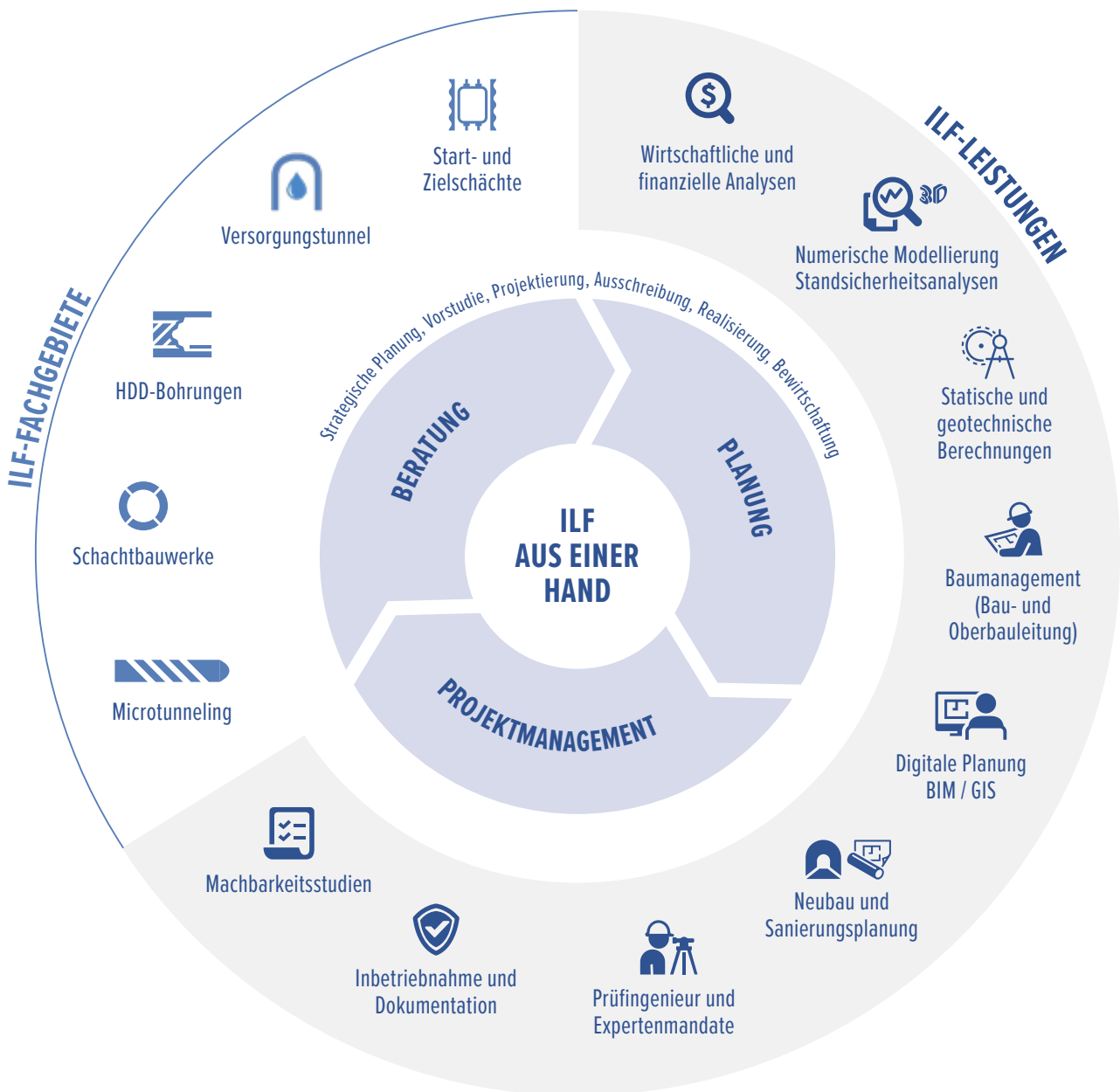


# SPEZIAL-PROJEKTE

## Grabenlose Bauweise

Die ILF Schweiz ist ein Ingenieur- und Beratungsunternehmen und Teil der international tätigen ILF-Holding. Seit bald 30 Jahren entwickeln wir über sämtliche SIA-Phasen massgeschneiderte Lösungen im Infrastrukturbereich.

Der Fachbereich Spezialprojekte – Grabenlose Bauweise umfasst die Abwicklung sämtlicher Projekte mittels grabenlosen Baumethoden für unterschiedlichste Medien wie Abwasser, Wasser, Triebwasserstollen, Fernwärme, Elektrizität, Gas und Öl.





Seit 1993 berätet und projiziert die ILF Schweiz für unterschiedlichste Bauherren grabenlose Vortriebsverfahren von HDD, DirectPipe®, Microtunneling bis hin zu konventionellen Vortriebsverfahren.

Dabei decken wir alle Phasen ab: Von der Projektstudie über die Ausführungsplanung, örtliche Bauleitung und Inbetriebnahme der Anlagen bis hin zur Erhaltungsplanung und Bauwerksüberwachung.

Zu unseren Stärken in diesem Bereich gehören:

- » Projektstudien bis hin zur Ausführungsplanung von Microtunneling-Projekten in allen Durchmessern und Geologien für verschiedenste Medien
- » Projektstudien bis hin zur Ausführungsplanung von Projekten mittels HDD-Bohrungen in allen Durchmessern für verschiedenste Medien
- » Gesamtprojektleitung und Bauleitung für Projekte mittels Grabenloser Bauweise
- » Statische Überprüfung von Pipelines in Geohazard-Risikozonen (Bergschlag, Hangbewegungen, Murgangzonen, etc.)



« Die Entwicklung von Speziallösungen für unsere Kunden macht unsere Arbeit vielseitig und spannend. »

Benjamin Rüde  
Fachbereichsleiter Spezialprojekte

## PROJEKT-HIGHLIGHTS

- Zulaufkanal RB Schützenwiese, TBA Winterthur
- Entwässerung Fahrweid, Gde. Weiningen/ Geroldswil/ Limeco
- Entlastungsleitung Bahnhofstrasse, Gde. Niederglatt
- Neubau KW Cotlan, Cotlan Wasserkraft AG
- Ersatz Aaredüker Erdgashochdruckleitung
- (EHDL) Ø 36" Transitgas AG
- Swissgas-Offtake in der Kompressorstation Ruswil, Transitgas AG
- Umlegung EHDL Ø 10", Erdgas Zürich A
- 220 / 380-KV Leitung Samstagern, Waldegg
- Kabelleitung Abschnitt Kilchberg, Waldegg, Swissgrid G



Neubau KW Cotlan: Triebwasserkanal im Microtunneling-Verfahren



Entlastungsleitung Bahnhofstrasse: Installation Startschacht



Zulaufkanal RB Schützenwiese: Führerstand Vortriebsmaschine



Transitgas-Stollen



Der Fachbereich Spezialprojekte bearbeitet in der grabenlosen Bauweise Projekte für Kunden auf kommunaler und regionaler Ebene. Jedes an uns herantragene Projekt wird individuell betreut und abgewickelt. So beraten wir in der Schweiz und im benachbarten Ausland Betreiber von Transportleitungen für unterschiedlichste Medien. Dazu zählen unter anderem Gasgesellschaften, Abwasser-/ Fernwärmeverbände, Städte und Kommunen sowie Betreiber von Hochspannungsnetzen.

Ein Grossteil der bestehenden Kanalisationssysteme in den Städten und Kommunen der Schweiz sowie dem benachbarten Ausland sind mittlerweile in die Jahre gekommen. Zudem kommen die Systeme infolge der zunehmenden Verdichtung der Siedlungsgebiete sowie durch die steigende Anzahl und Intensivität von Starkregenereignissen immer mehr an ihre Kapazitätsgrenzen. Mit der gezielten Trennung der Mischwassersysteme und dem Neubau von getrennten Systemen (Oberflächenwasser und Schmutzwasser) werden die Kläranlagen entlastet. Solche Kapazitätserweiterungen von Kanalisationssystemen konnten wir unter anderem im Rahmen der Projekte «Entwässerung Fahrweid», «Entlastungsleitung Bahnhofstrasse Niederglatt» und «Zulaufkanal Regenbecken Schützenwiese» planen und im Rahmen der Ausführung begleiten.

Im Zusammenhang mit dem Umstieg auf erneuerbare Energien sind neue Kabeltrassen für Hochspannungsleitungen sowie Leitungssysteme für die Fernwärmeversorgung immer mehr gefragt. Für den Neubau solcher Leitungssysteme werden vor allem in den innerstädtischen Bereichen sowie bei Unterquerungen von Flüssen und Verkehrswegen grabenlose Bauweisen eingesetzt, wie beispielsweise bei dem von uns geplanten und 2015 ausgeführten mehr als 1'000 m langen «Versorgungsstollen Heiligberg» in Winterthur.

Im Bereich Pipelines werden vielfach Umlegungen von Trassen erforderlich. Dies aufgrund Siedlungserweiterungen, aber auch bedingt durch Veränderungen der geologisch, geotechnischen Bedingungen in schwierigem Gelände. Wir bieten Dienstleistungen aus einer Hand an, indem wir unter Beizug von Fachspezialisten die Projekte umfassend ausführen wie bei den Projekten «Permafrost und Bergsturzgebiet – TRG. Pipeline Guttannen – Spreitlauri» oder «Hangbewegungen – TRG-Pipeline Reigolzwil».

Zum Gesamtpaket der Planung gehören nebst Vortriebsarbeiten auch die auf die spezifischen Projektanforderungen angepassten Baugrubensicherungen für die Start- und Zielschächte sowie die definitiven Schachtbauwerke.



Entwässerung Fahrweid: Durchstich Haltung Nord 2 mit AVN800



Entlastungsleitung Bahnhofstrasse: Start/ Zielschacht Bäckerei



Zulaufkanal RB Schützenwiese: Pressenanlage Startschacht



EGO negg: Bohrgerät HDDA-Bohrung



CONSULTING  
ENGINEERS

[sui.ilf.com](http://sui.ilf.com)