



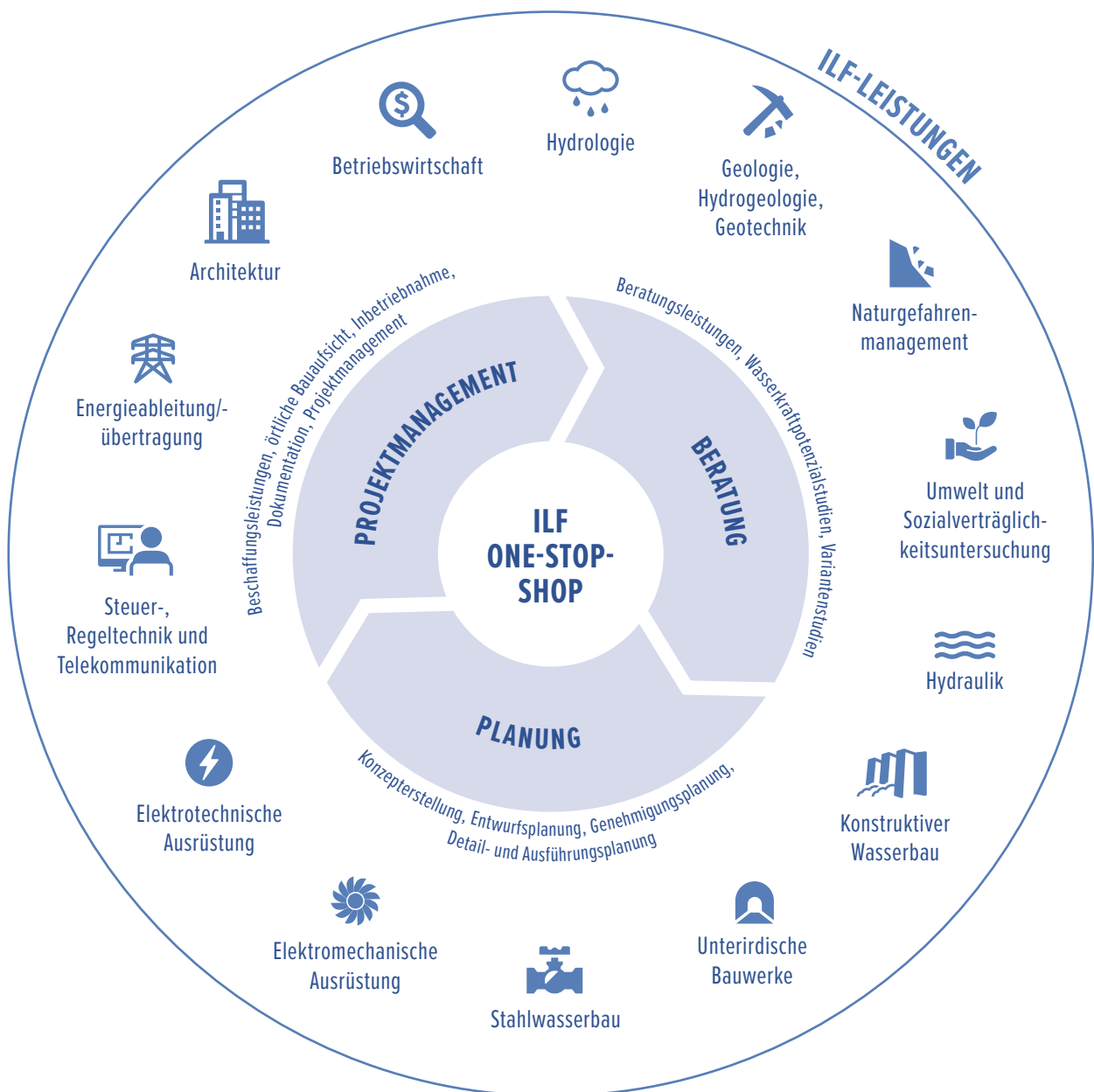
WASSERKRAFTWERKE.

ENGINEERING EXCELLENCE.



WASSERKRAFTWERKE

Wasserkraft, eine bewährte Technologie, wird seit Jahrhunderten erfolgreich zur Erzeugung von Energie aus erneuerbaren Quellen verwendet. Da Wasserkraftwerke eine Lebensdauer von rund 100 Jahren haben, sind die Investitions- und Betriebskosten für Anlagen mit einer Leistung von bis zu 1.000 MW und mehr im Vergleich zu anderen Technologien sehr gering. Dies trägt dazu bei, dass Wasserkraft derzeit in vielen Regionen der Welt eine Renaissance erlebt.



**MEHR ALS 150 WASSERKRAFTPROJEKTE ALLER ART
SEIT ÜBER 40 JAHREN AUF ALLEN KONTINENTEN**

In über 40 Jahren hat ILF weltweit mehr als 150 Wasserkraftprojekte mit Anlagenleistungen bis zu 2.500 MW erfolgreich geplant.

Heute unterstützt ILF als Gesamtdienstleister aktiv die Energiewende, indem das Unternehmen integrierte, interdisziplinäre Leistungen von der Projektinitiierung, Planung und Ausschreibung bis zur Funktionsprüfung sowie Inbetriebnahme für Wasserkraftprojekte jeder Art und Größe anbietet.

Bei der Erbringung der in allen Projektphasen erforderlichen Leistungen legt ILF großes Augenmerk auf die Lieferung maßgeschneiderter Lösungen, welche strenge Qualitätsstandards und komplexe Rahmenbedingungen erfüllen.

▪ Kraftwerksbau

- » Niederdruckkraftwerke
- » Hochdruckkraftwerke
- » Laufkraftwerke
- » Speicherkraftwerke
- » Pumpspeicherkraftwerke

▪ Flussbau

▪ Sedimentmanagement



„Als erprobte und wirtschaftliche Lösung für Energieerzeugung spielen Wasserkraftwerke eine zentrale Rolle in der Energiewende und im Klimaschutz.“

Tanja Janisch,
Abteilungsleiterin Konstruktiver Wasserbau

PROJEKT-HIGHLIGHTS

- Wasserkraftwerke Palas Valley und Spat Gah (2.500 MW), Pakistan
- Pumpspeicherwerk Atdorf (1.400 MW), Deutschland
- Pumpspeicherwerk Limmern (1.000 MW), Schweiz
- Wasserkraftprojekt Alto Maipo (531 MW), Chile
- Pumpspeicherkraftwerk Porabka-Zar (500 MW), Polen
- Wasserkraftwerk Qairokkum (174 MW), Tadschikistan
- Wasserkraftwerk Nam Emoun (129 MW), Laos
- Gemeinschaftskraftwerk Inn (89 MW), Österreich/Schweiz
- Wasserkraftprojekt Nam Kong 2 (66 MW), Laos
- Wasserkraftwerke Mestiachala 1 & 2 (50 MW), Georgien
- Wasserkraftwerk Muzizi (45 MW), Uganda
- Wasserkraftwerk Zoti (45 MW), Georgien
- Wasserkraftwerk Stanzertal (13,5 MW), Österreich



Pumpspeicherwerk Atdorf, Deutschland



Wasserkraftwerk Muzizi, Uganda



Wasserkraftwerke Mestiachala 1 & 2, Georgien



Wasserkraftwerk Stanzertal,



CONSULTING
ENGINEERS

www.ilf.com