

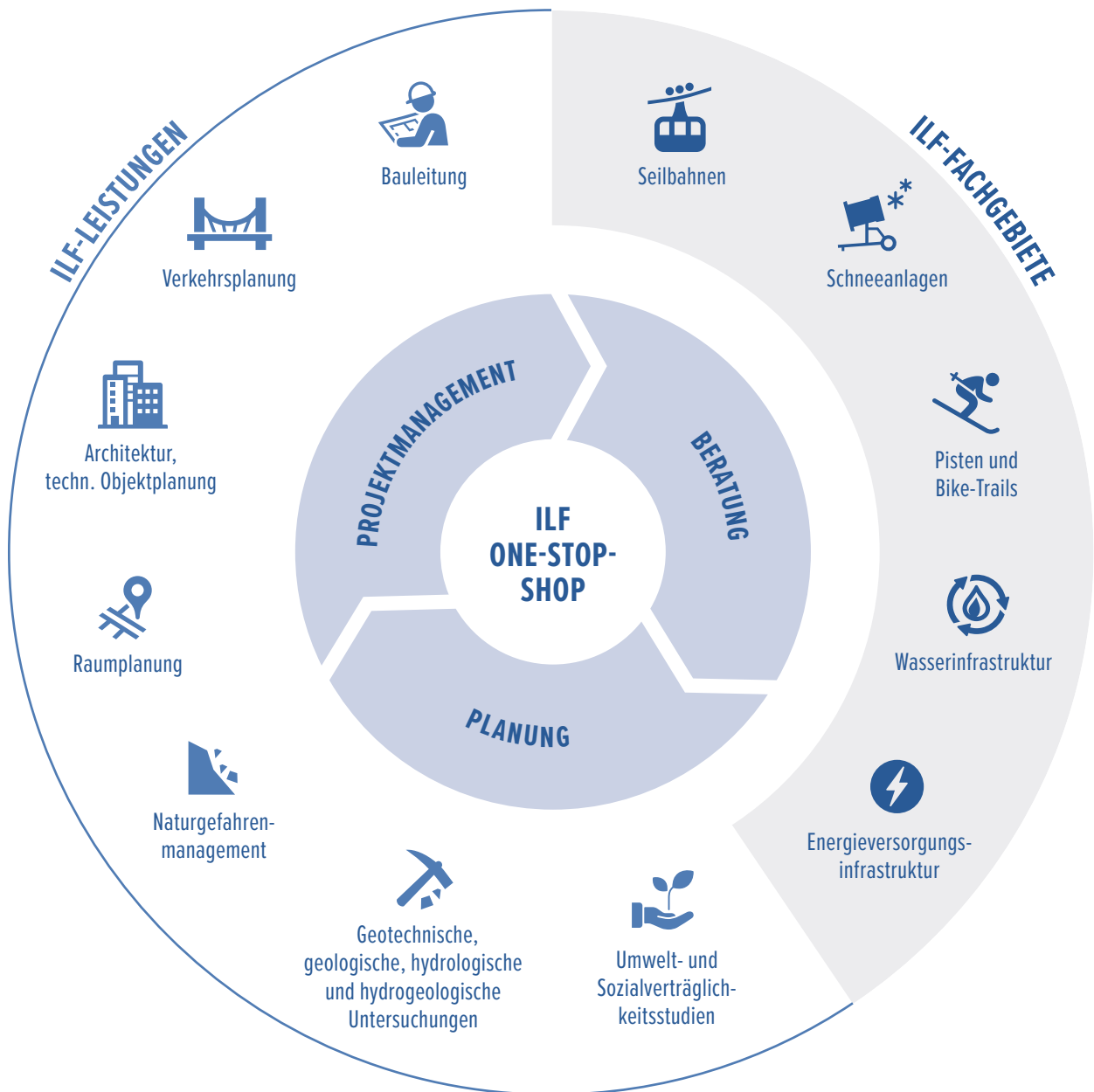
# SKIGEBIETE.

ENGINEERING EXCELLENCE.



# SKIGEBIETE

Alles beginnt mit der Vision eines neuen Skigebiets. Um diese Vision zu realisieren, bedarf es vieler unterschiedlicher Disziplinen. Diese Disziplinen sind effizient zu koordinieren, um ein stimmiges Konzept auf einer soliden Grundlage zu erhalten. Die „One-Stop-Shop“-Strategie bei ILF erlaubt es, alle erforderlichen Planungsleistungen und Fachgebiete für eine erfolgreiche Skigebietsplanung aus einer Hand anzubieten und so eine reibungslose Projektabwicklung sicherzustellen.



**35+ JAHRE ERFAHRUNG MIT SKIGEBIETSPLANUNG:**  
PREMIUM-SKIRESORTS WIE KITZBÜHEL, SAALBACH-HINTERGLEMM,  
SHAHDAG, SNOW SPACE SALZBURG, SÖLDEN, SOTSCHI, ST. ANTON



In einem ersten Schritt erstellt ILF ein Konzept mit einem gesamthaften Masterplan. Dieser Plan basiert auf einem integralen Planungsansatz, der sowohl alle technisch-wirtschaftlichen als auch alle ökologisch-sozialen Aspekte eines Skigebiets berücksichtigt.

Nach der Einreichplanung, die sämtliche gesetzlichen Rahmenbedingungen erfüllt, wird bei positivem Abschluss des Behördenverfahrens und endgültigem Vorliegen des Investitionsentscheids das Skigebiet unter gesamt-touristischer Betrachtung Schritt für Schritt realisiert.

ILF begleitet Kunden dabei in allen Phasen, von der anfänglichen Beratung und Masterplanung, Einreichplanung, Ausschreibungsplanung mit anschließender Detailplanung über die Beschaffung bis zur Betreuung der Ausführung mit abschließender Inbetriebnahme aller Anlagen.



*„Eine durchgängig professionelle Planung über alle Projektetappen hinweg ist Grundlage für den Erfolg eines Skigebiets.“*

Gerhard Pumpernick  
Abteilungsleiter

## PROJEKT-HIGHLIGHTS

### Gesamtplanung

- The Remarkables (2018–laufend), Neuseeland
- Rozhanka Mountain Resort (2016–laufend), Ukraine
- Skigebiet Pitztal–Ötztal – Erweiterung und Zusammenschluss (2014–laufend), Österreich
- Tourism Complex Shahdag (2007–laufend), Aserbaidschan
- Alpinskigebiet Roza Khutor (2005–2008), Russland

### Beschneigung

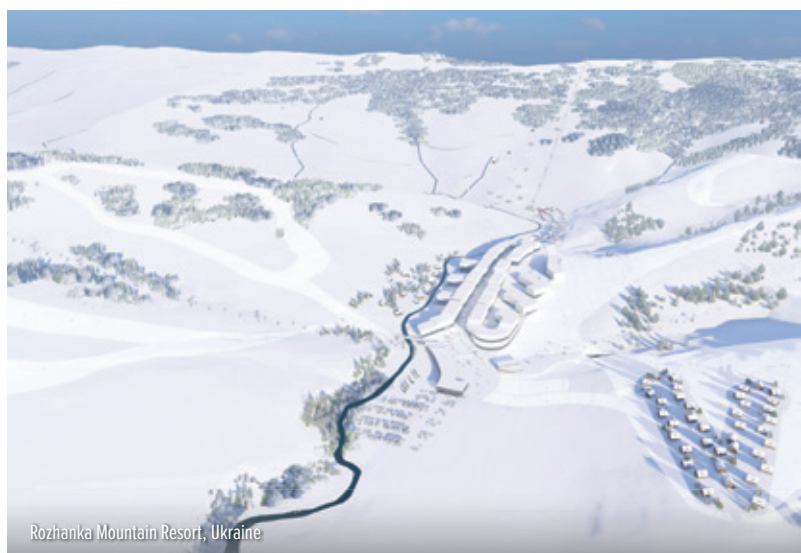
- Schneeanlagen Kitzbühel (2014–laufend), Österreich
- Schneeanlagen Saalbach-Hinterglemm (1985–laufend), Österreich
- Schneeanlagen Zell am See-Kaprun (1985–laufend), Österreich
- Schneeanlagen Sölden (1984–laufend), Österreich
- Schneeanlagen St. Anton (1984–laufend), Österreich

### Sommernutzung

- Bikepark Innsbruck (2016–laufend), Österreich
- Speicherteich Hochoetz mit Widversum (2012–2014), Österreich
- Speicherteich Erlebnispark Hög (2011–2013), Österreich



Pitztal-Ötztal, Austria



Rozhanka Mountain Resort, Ukraine



Saalbach-Hinterglemm Snow-Making System, Austria



Bikepark Innsbruck, Österreich



CONSULTING  
ENGINEERS

[www.ilf.com](http://www.ilf.com)