



EISENBAHNEN.

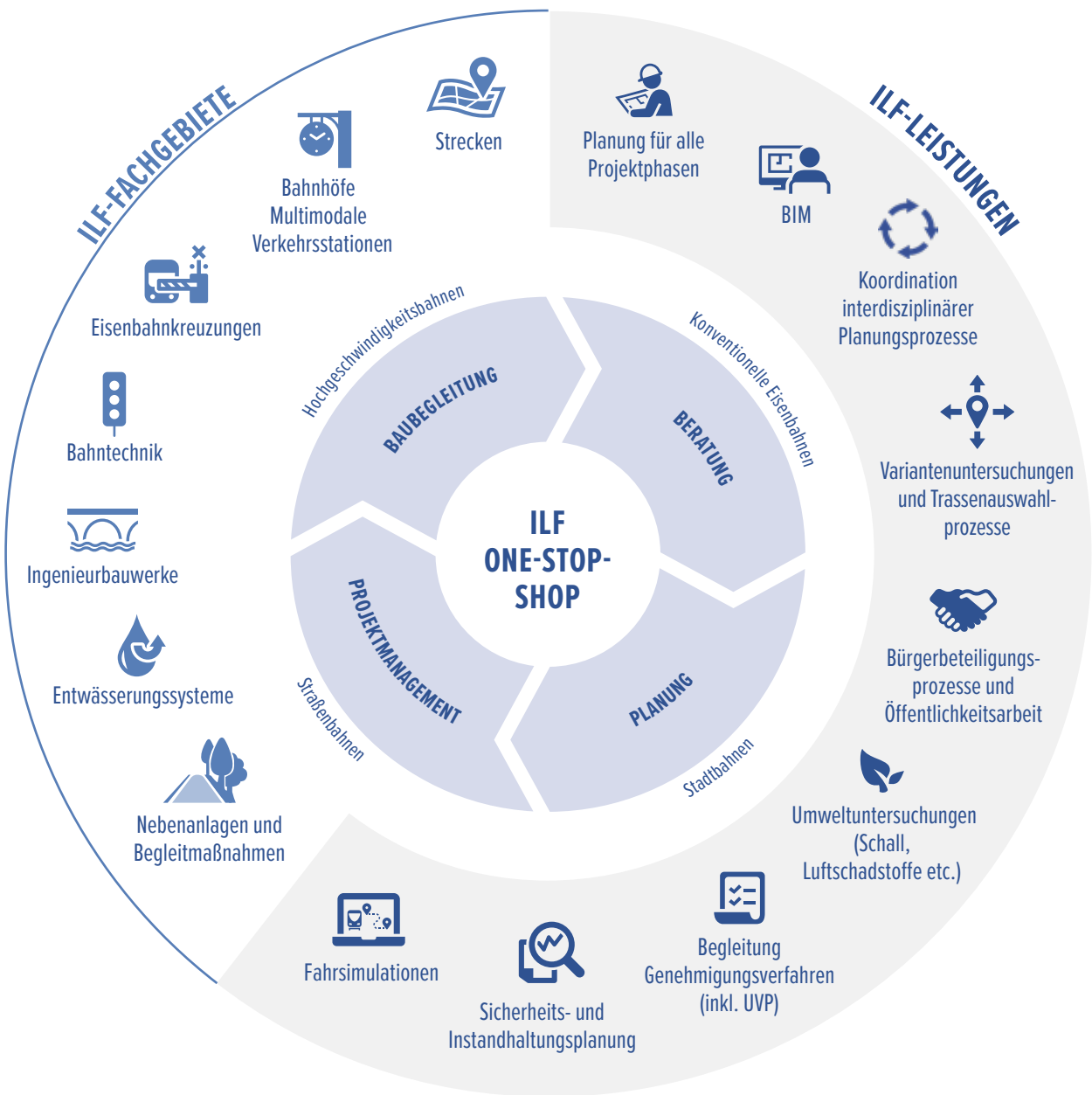
ENGINEERING EXCELLENCE.



CONSULTING
ENGINEERS

EISENBAHNEN

Zeitgemäße schienengebundene Verkehrsmittel erfüllen die hohen Mobilitätsansprüche der Gesellschaft hinsichtlich Reisekomfort, Reisezeit, Leistungsfähigkeit und Zuverlässigkeit. Sie gewährleisten einen umwelt- und klimafreundlichen Transport von Personen und Gütern im Nah- und Fernverkehr. Disziplinübergreifende Fachkompetenz und jahrzehntelange Erfahrung machen ILF zum kompetenten Partner für die Planung und Umsetzung von Bahnprojekten aller Art.



**5.000+ KM EISENBAHNEN
IN 50+ JAHREN**

Steigende Anforderungen bzgl. Akzeptanz und Genehmigung von Projekten machen die Umsetzung von Schieneninfrastrukturprojekten zunehmend herausfordernd. Im Spannungsfeld zwischen kundenfreundlichen Lösungen, effizienter Betriebsführung und Wirtschaftlichkeit in Bau und Betrieb sind sowohl breitgefächertes Fachwissen als auch exzellente Managementkompetenz gefordert, um nachhaltige Projekte erfolgreich zu realisieren. Neben interdisziplinärer Planung aus einer Hand bietet ILF Kunden auch professionelle Beratung bei bahntechnischen und betrieblichen Fragestellungen, basierend auf der Erfahrung zahlreicher anspruchsvoller nationaler und internationaler Projekte.



„Komfort und attraktive Reisezeiten machen moderne Bahnsysteme zum Rückgrat der Mobilität der Zukunft.“

Bernhard Kohl
Group Director Verkehr & Urbane Räume

PROJEKT-HIGHLIGHTS

Hochgeschwindigkeitsbahnen:

- Neubaustrecke Wendlingen–Ulm (58 km), Deutschland
- Neubaustrecke Wien–St. Pölten (49 km), Österreich
- Brenner Nordzulauf
Schaftenau–Grafing (65 km), Deutschland
- Neubaustrecke Semmering mit Semmering-Basistunnel (28 km), Österreich

Konventionelle Eisenbahnen:

- Ausbaustrecke Nordbahn
Wien–Staatsgrenze (66 km), Österreich
- Ausbaustrecke Ostbahn
Wien–Bratislava (37 km), Österreich
- Bahnprojekt Stuttgart–Ulm
Stuttgart 21 (57 km), Deutschland

Stadtbahnen und Straßenbahnen:

- 2. S-Bahn-Stammstrecke München (10 km), Deutschland
- Regiotram Linz–Gallneukirchen/Pregarten (14 km), Österreich
- Sanierung Pöstlingbergbahn (4 km, 10,5 % Steigung), Linz, Österreich
- Straßen- und Regionalbahn Innsbruck (21 km), Österreich
- Neue Hungerburgbahn (2 km), Innsbruck, Österreich

„Die Klimaschutzziele werden nur durch konsequente Modernisierung der Eisenbahninfrastruktur erreichbar.“

Gert Windisch
Abteilungsleiter Verkehr



Hochgeschwindigkeitsstrecke – Wien–St. Pölten, Österreich



Konventionelle Bahnstrecke – Lambach, Österreich



Stadtbahn – Pöstlingbergbahn, Linz, Österreich



Straßenbahn – Linz, Österreich



CONSULTING
ENGINEERS

www.ilf.com